

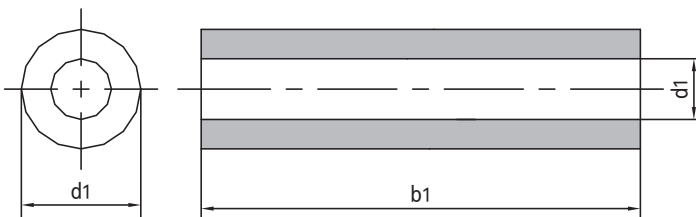
KER转角轴承 Knife edge rollers



产品特性 Product features

- 自润滑、免维护
- 低驱动力
- 抗灰尘、无噪音
- 抗化学腐蚀，可用于液体环境
- 紧凑的偏转半径
- 延长传输带寿命
- 高性价比
- 材料：EPB18
- Self-lubricating, maintenance-free
- Low driving force
- Resistant to dust, low noise
- Resistant to chemical corrosion, available in liquid environment
- Compact deflection radius
- Extend the life of the belt
- Cost-effective
- Materials: EPB18

标准规格 Standard specifications



产品编码 Part No.:

KER18-0309-50

- 长度 Length
- 外径 Outer diameter
- 内径 Inner diameter
- 材料 Material: EPB18

产品编码 Part No.	d ₁ +0.1/0 [mm]	d ₂ ±0.1 [mm]	b ₁ 0/-0.3 [mm]
KER18-0309-50	3.1	9.0	50
KER18-0409-50	4.1	9.0	50
KER18-0511-70	5.1	11.0	70
KER18-0514-70	5.1	14.0	70
KER18-0612-70	6.1	12.0	70
KER18-0614-70	6.1	14.0	70
KER18-0812-70	8.1	12.0	70
KER18-0814-70	8.1	14.0	70
KER18-0818-70	8.1	18.0	70
KER18-1020-70	10.1	20.0	70

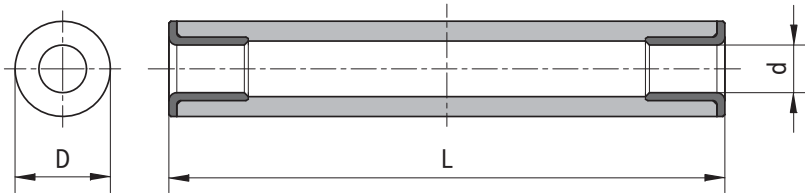
KER转角轴承 Knife edge rollers



产品特性 Product features

- 硬质陶瓷化表面铝管
 - 安装高耐磨轴承EPB7
 - 高精度、长寿命
 - 较低的驱动力矩
 - 抗灰尘、无噪音
 - 紧凑的偏转半径
 - 长度可根据要求
 - 长期工作温度-40°C/+90°C
- Hard anodized surface aluminum tube
 - High anti-wear EPB7 bushings
 - High precision and long life
 - Low driving force
 - Resistant to dust, low noise
 - Compact deflection radius
 - More length upon request
 - Long-term application temperature -40°C/+90°C

标准规格 Standard specifications



产品编码 Part No.:

KER7-0409-30-AL

- 材料 Material
- 长度 Length
- 外径 Outer diameter
- 内径 Inner diameter
- 材料 Material: EPB7

产品编码 Part No.	d E10 [mm]	d公差 Tolerance [mm]	D [mm]	D公差 Tolerance [mm]	L 0/-0.3 [mm]
KER7-0409-30-AL	4	+0.020/0.068	9	0/-0.022	30
KER7-0409-50-AL	4	+0.020/0.068	9	0/-0.022	50
KER7-0511-30-AL	5	+0.020/0.068	11	0/-0.027	30
KER7-0511-50-AL	5	+0.020/0.068	11	0/-0.027	50
KER7-0511-70-AL	5	+0.020/0.068	11	0/-0.027	70
KER7-0612-30-AL	6	+0.020/0.068	12	0/-0.027	30
KER7-0612-50-AL	6	+0.020/0.068	12	0/-0.027	50
KER7-0612-70-AL	6	+0.020/0.068	12	0/-0.027	70
KER7-0814-30-AL	8	+0.025/0.083	14	0/-0.027	30
KER7-0814-50-AL	8	+0.025/0.083	14	0/-0.027	50
KER7-0814-70-AL	8	+0.025/0.083	14	0/-0.027	70
KER7-0818-30-AL	8	+0.025/0.083	18	0/-0.027	30
KER7-0818-50-AL	8	+0.025/0.083	18	0/-0.027	50

产品编码 Part No.	d E10 [mm]	d公差 Tolerance [mm]	D [mm]	D公差 Tolerance [mm]	L 0/-0.3 [mm]
KER7-0818-70-AL	8	+0.025/0.083	18	0/-0.027	70
KER7-1016-50-AL	10	+0.025/0.083	16	0/-0.027	50
KER7-1016-70-AL	10	+0.025/0.083	16	0/-0.027	70
KER7-1016-100-AL	10	+0.025/0.083	16	0/-0.027	100
KER7-1420-50-AL	14	+0.032/0.102	20	0/-0.033	50
KER7-1420-70-AL	14	+0.032/0.102	20	0/-0.033	70
KER7-1420-100-AL	14	+0.032/0.102	20	0/-0.033	100
KER7-1825-50-AL	18	+0.032/0.102	25	0/-0.033	50
KER7-1825-70-AL	18	+0.032/0.102	25	0/-0.033	70
KER7-1825-100-AL	18	+0.032/0.102	25	0/-0.033	100

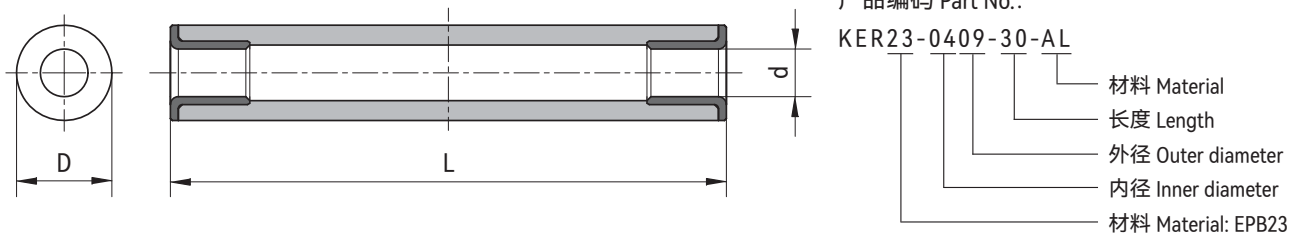
KER转角轴承 Knife edge rollers



产品特性 Product features

- 硬质陶瓷化表面铝管
- FDA等级与高耐磨轴承EPB23
- 高精度、长寿命
- 较低的驱动力矩
- 抗灰尘、无噪音
- 紧凑的偏转半径
- 长度可根据要求
- 长期工作温度 -100°C/+180°C
- Hard anodized surface aluminum tube
- FDA grade and high anti-wear EPB23 bushings
- High precision and long life
- Low driving force
- Resistant to dust, low noise
- Compact deflection radius
- More length upon request
- Long-term application temperature -100°C/+180°C

标准规格 Standard specifications



产品编码 Part No.	d F10 [mm]	d公差 Tolerance [mm]	D [mm]	D公差 Tolerance [mm]	L 0/-0.3 [mm]	产品编码 Part No.	d F10 [mm]	d公差 Tolerance [mm]	D [mm]	D公差 Tolerance [mm]	L 0/-0.3 [mm]
KER23-0409-30-AL	4	+0.010/0.058	9	0/-0.022	30	KER23-0818-30-AL	8	+0.013/0.071	14	0/-0.027	30
KER23-0409-50-AL	4	+0.010/0.058	9	0/-0.022	50	KER23-0814-50-AL	8	+0.013/0.071	14	0/-0.027	50
KER23-0511-30-AL	5	+0.010/0.058	11	0/-0.027	30	KER23-0814-70-AL	8	+0.013/0.071	14	0/-0.027	70
KER23-0511-50-AL	5	+0.010/0.058	11	0/-0.027	50	KER23-0818-30-AL	8	+0.013/0.071	18	0/-0.027	30
KER23-0511-70-AL	5	+0.010/0.058	11	0/-0.027	70	KER23-0818-50-AL	8	+0.013/0.071	18	0/-0.027	50
KER23-0612-30-AL	6	+0.010/0.058	12	0/-0.027	30	KER23-1016-50-AL	10	+0.013/0.071	16	0/-0.027	50
KER23-0612-50-AL	6	+0.010/0.058	12	0/-0.027	50	KER23-1016-70-AL	10	+0.013/0.071	16	0/-0.027	70
KER23-0612-70-AL	6	+0.010/0.058	12	0/-0.027	70	KER23-1016-100-AL	10	+0.013/0.071	16	0/-0.027	100
KER23-0814-30-AL	8	+0.013/0.071	14	0/-0.027	30	KER23-1420-50-AL	14	+0.016/0.086	20	0/-0.033	50
KER23-0814-50-AL	8	+0.013/0.071	14	0/-0.027	50	KER23-1420-70-AL	14	+0.016/0.086	20	0/-0.033	70
KER23-0814-70-AL	8	+0.013/0.071	14	0/-0.027	70	KER23-1420-100-AL	14	+0.016/0.086	20	0/-0.033	100
KER23-0818-30-AL	8	+0.013/0.071	18	0/-0.027	30	KER23-1825-50-AL	18	+0.016/0.086	25	0/-0.033	50
KER23-0818-50-AL	8	+0.013/0.071	18	0/-0.027	50	KER23-1825-70-AL	18	+0.016/0.086	25	0/-0.033	70
						KER23-1825-100-AL	18	+0.016/0.086	25	0/-0.033	100